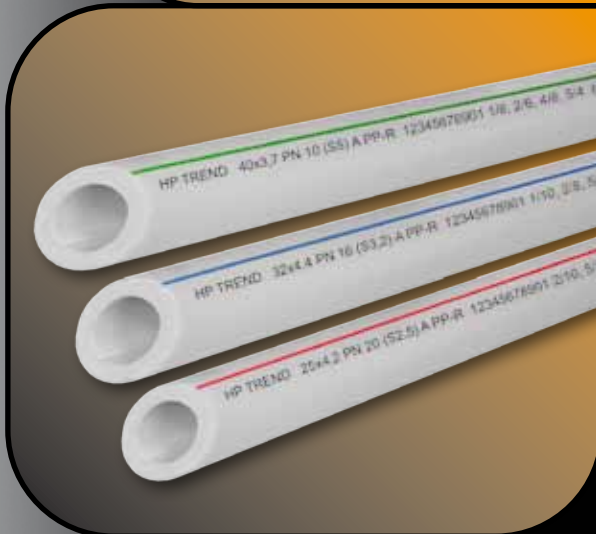


PPR Pipes
 PPR / AL / PPR Pipes
 PPR / PPR-GF / PPR Pipes
 PPR + NANO AG Pipes
 Fittings
 Combined fittings
 Valves
 Ball valves
 Welding machines
 Welding tools
 Insulation



HP trend, s.r.o.
 complete system
 of polypropylene
 pipes and fittings



product of the Czech Republic

www.hp-trend.cz





HP trend, s.r.o.

je ryze česká výrobní a obchodní společnost střední velikosti se sídlem v Ludgeřovicích u Ostravy. Byla založena v roce 1997 a v současné době je jedním z největších výrobců potrubních systémů z plastů v České republice.

Hlavním výrobním programem je kompletní plastový systém pro tlakové rozvody teplé a studené vody, ústředního a podlahového topení a dalších médií. Základním zpracovávaným materiálem pro tyto systémy je Polypropylen Typ 3 - random kopolymer polypropylénu, který vykazuje vysokou flexibilitu a výbornou tlakovou odolnost a stálost. Výroba probíhá na moderních strojích, které spolu s vlastní firemní zkušebnou a propracovanou metodikou kontroly a certifikací zajišťují vysokou kvalitu finálních výrobků.

V současné době firma převážnou část své výroby exportuje do mnoha zemí Evropské unie a východní Evropy.

Dlouhodobá obchodní filozofie společnosti je:
vysoká kvalita • široký sortiment • servis a kultura prodeje

Více na www.hp-trend.cz



HP trend, s.r.o. is a purely Czech production and business company, middle-sized and seated in Ludgeřovice near Ostrava. It was established in 1997 and now it has been one of the biggest producers of plastic piping systems within the Czech Republic.

The principal production programme is a complete plastic system for pressure distribution of hot and cold water, central and floor heating and other media. The basic processed material for such systems is Polypropylene of Type 3 - random copolymer of polypropylene, which shows high flexibility and perfect pressure resistance and permanence. Production is realized with modern machines, which together with the own company's testing department and sophisticated methods for checking and certification ensure high quality of the final products.

Currently, the company has been exporting prevailing part of its production to numerous countries of European Union and eastern Europe.

Long-term business policy of the company is:

**high quality • wide range of goods
service and culture of sales**

See more at www.hp-trend.cz



HP trend, s.r.o. to w pełni czeska firma średniej wielkości, zajmująca się produkcją i handlem, mieszcząca się w Ludgeřovicach koło Ostravy. Została założona w 1997 roku, a obecnie jest jednym z największych producentów systemów rurowych z tworzyw sztucznych w Czechach.

Głównym programem produkcyjnym jest kompletny system z tworzyw sztucznych do instalacji ciepłej i zimnej wody, ogrzewania centralnego i podłogowego oraz innych mediów. Podstawowym materiałem obrabianym w zakresie tych systemów jest Polipropylen Typ 3 - random kopolimer polipropylenu, który odznacza się wysoką elastycznością i doskonałą wytrzymałością na ciśnienie oraz stabilnością. Produkcja odbywa się na nowoczesnych maszynach, które wraz z własnym firmowym laboratorium badawczym oraz opracowaną metodyką kontroli i certyfikacji zapewniają wysoką jakość finalnych produktów.

Obecnie przeważającą część swojej produkcji firma eksportuje do wielu krajów Unii Europejskiej oraz Europy Wschodniej.

Długookresowa filozofia handlowa firmy to:

**wysoka jakość • szeroki asortyment
serwis i kultura sprzedaży**

Więcej na www.hp-trend.cz



HP trend, s.r.o. ist eine rein tschechische mittelgroße Produktions- und Handelsgesellschaft mit dem Sitz in Ludgeřovice bei Ostrava. Sie wurde im Jahre 1997 gegründet und ist zur Zeit einer der größten Produzenten von Kunststoffrohrsystemen in der Tschechischen Republik.

Das Hauptfertigungsprogramm der Gesellschaft sind komplette Kunststoffsysteme für warmes und kaltes Wasser, Zentral- und Fußbodenheizungen und für weitere Medien. Für diese Systeme wird als Grundmaterial Polypropylen, Typ 3 - Random Polypropylen-Kopolymer verarbeitet, das hohe Flexibilität und hervorragende Druckfestigkeit und Stabilität aufweist. Die Produkte werden mit modernen Maschinen hergestellt, die zusammen mit der firmeneigenen Prüfstelle und durchgearbeiteten Prüfmethodik und Zertifizierung hohe Qualität der Endprodukte gewährleisten. Die Firma exportiert zur Zeit einen überwiegenden Teil ihrer Produktion in zahlreiche Länder der EU und Osteuropas.

Die langfristige Geschäftsphilosophie der Gesellschaft lautet:

**hohe Qualität • breites Sortiment
Service und Verkaufskultur**

Mehr auf www.hp-trend.cz



ООО ГП тренд (HP trend, s.r.o) является чисто чешским производственным и торговым предприятием, местонахождение которого находится в Лудгержовицах, 7км от города Острава. Предприятие было основано в 1997г. В настоящее время является одним из крупнейших чешских производителей трубопроводных полипропиленовых систем.

Главной производственной программой является комплексная полипропиленовая система для напорных распределений горячей и холодной воды, центрального отопления, отопление полов и распределение воздуха. Основным материалом для производства используется полипропилен тип 3 – рандом сополимер полипропилена. Он высоко приспосабливаем, постоянен и стоек к напору. Производство протекает на современных станках, которые обеспечивают высокое качество готовой продукции. Предприятие располагает собственной испытательной лабораторией, хорошо разработанной методикой контроля и сертификации. В настоящее время 80% продукции фирма экспортирует во многие страны Европейского Союза и восточной Европы.

Торговая философия фирмы:

**высокое качество • широкий ассортимент,
техническое обслуживание и культура продажи**

Больше информации на www.hp-trend.cz

System HP trend

CZ



Tlakové plastové trubky jsou vyráběny v tlakových řadách PN 10, 16, 20 z materiálů PPR TYP 3 random kopolymeru polypropylenu šedé barvy, který vykazuje vysokou flexibilitu a výbornou tlakovou odolnost pro rozvody teplé vody a podlahového topení. Pro exportní dodávky v **libovolné barvě**, kterou požaduje zahraniční zákazník. Trubky i tvarovky se vyrábějí na moderních německých, rakouských a italských strojích (ENGEL, KRAUSS MAFFEI) s **ultrazvukovou** kontrolou požadované síly stěn. Tvarovky v tlakové řadě PN 20. Celý výrobní program plastových rozvodů je vyráběn v souladu s normou ČSN EN ISO 15874 a zároveň je společnost HP trend s.r.o. certifikována dle norem ČSN EN ISO 9001 a ČSN EN ISO 14001.

Přednosti potrubního systému HP trend:

- Při správné aplikaci **životnost 50 let**
- Hygienická nezávadnost.
- Nekoroduje, nezarůstá.
- Ohebnost, snadná, rychlá a čistá montáž.
- Malá hlučnost, nízké tlakové ztráty třením.
- Ekologicky šetrný výrobek (možnost recyklace nebo nezávadné spalování).
- Nízký součinitel teplotní roztažnosti
- Dobrá odolnost vnitřnímu přetlaku
- Nízký odpor průtoku vody
- Rychlá, jednoduchá a čistá montáž
- Absolutní těsnost a nepropustnost svarů
- **Nejnižší** cena v porovnání s jinými systémy
- Odolnost proti většině chemických látek
- Nízká hmotnost jednotlivých prvků systému
- Estetický vzhled
- Nepropustnost světla resp. odolnost proti množení bakterií
- Při hoření se neuvolňují halogenidy ani jiné škodlivé látky
- Netoxičnost
- Velmi dobře a rychle svařitelný

Při dodržování předepsaných způsobů skladování, manipulace a montáže, poskytuje firma HP trend na svoje výrobky **záruku 20 let**.

Celý výrobní program plastových rozvodů je vyráběn dle mezinárodních standardů **ISO 15874, ISO 9001, ISO 14001 a ISO/TS 16949**.



System HP trend

EN



Plastic pressure pipes are made in the pressure ranges of PN 10, 16, 20 of grey PPR TYPE 3 random polypropylene copolymer, which exhibits high flexibility and excellent pressure resistance for hot water distribution lines and floor heating systems. For export deliveries in any colour that is required by the foreign customer. Pipes as well as shaped pieces are produced on top-quality German, Austrian and Italian machines (ENGEL, KRAUSS MAFFEI) with ultrasonic control of the required wall thickness. Shaped pieces in the PN 20 pressure range. The whole production programme of plastic lines is produced in accordance with the ČSN EN ISO 15874 standard and at the same time the HP trend s.r.o. Company in certified in accordance with the ČSN EN ISO 9001 and ČSN EN ISO 14001 standards.

Benefits of the HP trend pipeline system:

- Service life of 50 years on condition of proper application
- Hygienically safe
- No corrosion or encrustation
- Flexibility, easy, fast and clean assembly
- Low noise, low pressure loss by abrasion
- Environment-friendly product (possibility of recycling or harmless incineration)
- Low heat expansion coefficient
- Good resistance to inner over pressure
- Low resistance to water flow
- Fast, easy and clean assembly
- Absolute tightness and leakproofness of joints
- Lowest price as compared to other systems
- Resistance to most chemicals
- Low weight of individual system elements
- Neat appearance
- Opacity - resistance to growth of bacteria
- During burning no halides or other harmful substances are released
- Non-toxic
- Very good and fast weldability

On condition of observance of proper methods of storage, handling and assembly the HP trend Company provides the **guarantee of 20 years** for its products.

The whole production programme of plastic pipes is produced in accordance with the **ISO 15874, ISO 9001, ISO 14001 and ISO/TS 16949** international standards.



DE



Kunststoffdruckrohre werden in Druckbereichen PN 10, 16, 20 aus dem Material PPR TYP 3 Random Polypropylen-Kopolymer in grauer Farbe hergestellt, das hohe Flexibilität und hervorragende Druckfestigkeit für Warmwasser- und Fußbodenheizungsrohrverteilungen aufweist. Für Exportlieferungen in einer beliebigen, vom ausländischen Kunden gewünschten Farbe. Rohre und Formteile werden mit deutschen, österreichischen und italienischen Spitzenmaschinen (ENGEL, KRAUSS MAFFEI) mit Ultraschallprüfung der Soll-Wandstärke produziert. Formteile im Druckbereich PN 20. Das ganze Fertigungsprogramm der Kunststoffverteilungen wird in Übereinstimmung mit der Norm ČSN EN ISO 15874 produziert, die Gesellschaft HP trend s.r.o. ist ebenfalls gemäß den Normen ČSN EN ISO 9001 und ČSN EN ISO 14001 zertifiziert.

Vorteile des Rohrleitungssystems von HP trend:

- Bei richtiger Anwendung **Haltbarkeit 50 Jahre.**
- Hygienische Unbedenklichkeit
- Korrodiert nicht, wächst nicht zu
- Flexibilität, einfache, schnelle und saubere Montage.
- Niedriger Geräuschpegel, niedrige Reibungsdruckverluste
- Umweltfreundliches Produkt (mögliche Verwertung bzw. unschädliche Verbrennung)
- Niedrige Wärmedehnzahl
- Gute Beständigkeit gegen Innendruck
- Niedriger Wasserdurchflusswiderstand
- Schnelle, einfache und saubere Montage
- Absolut dichte und undurchlässige Schweißstellen
- Niedrigster Preis im Vergleich mit anderen Systemen
- Beständigkeit gegen die meisten chemischen Stoffe
- Niedriges Gewicht einzelner Systemelemente
- Ästhetisches Design
- Lichtundurchlässigkeit ggf. Beständigkeit gegen Bakterienvermehrung
- Beim Brennen werden weder Halide noch sonstige Schadstoffe freigesetzt
- Keine Toxizität vorhanden
- Gut und schnell schweißbar

Bei Einhaltung der vorgeschriebenen Lagerung, Handhabung und Montage gewährt die Firma HP trend auf ihre Produkte **20 Jahre Garantie.**

Das ganze Fertigungsprogramm der Kunststoffrohre wird gemäß den internationalen Standards **ISO 15874, ISO 9001, ISO 14001 und ISO/TS 16949** produziert.

System HP trend

PL



Rury ciśnieniowe z tworzyw sztucznych są produkowane na ciśnienie robocze PN 10, 16, 20 z materiałów PPR TYP 3 random, kopolimeru polipropylenu w kolorze szarym, który odznacza się dużą elastycznością i doskonałą wytrzymałością na ciśnienie z przeznaczeniem do instalacji ciepłej wody użytkowej i ogrzewania podłogowego. Na eksport mogą być wykonywane w dowolnym kolorze, zgodnie z wymogami zagranicznego klienta. Rury i kształtki są wykonywane na najwyższej klasy maszynach produkcji niemieckiej, austriackiej i włoskiej (ENGEL, KRAUSS MAFFEI) z ultradźwiękową kontrolą wymaganej grubości ścianek. Kształtki są produkowane na ciśnienie robocze PN 20. Cały program produkcyjny instalacji z tworzyw sztucznych jest produkowany zgodnie z normą ČSN EN ISO 15874 a jednocześnie spółka HP trend s.r.o. jest certyfikowana wg norm ČSN EN ISO 9001 i ČSN EN ISO 14001.

Zalety systemu rurowego HP trend:

- Przy prawidłowej aplikacji **żywność 50 lat**
- Higieniczna nieszkodliwość
- Nie koroduje, nie zarasta
- Giętkość, łatwy, szybki i czysty montaż.
- Mały hałas, niskie straty ciśnienia w wyniku tarcia.
- Produkt oszczędny i przyjazny środowisku (możliwość recyklingu lub nieszkodliwe spalanie)
- Niski współczynnik rozszerzalności cieplnej
- Dobra wytrzymałość na wewnętrzne nadciśnienie
- Niski opór przepływu wody
- Szybki, prosty i czysty montaż
- Absolutna szczelność i nieprzepuszczalność spoin
- Najniższa cena w porównaniu z innymi systemami
- Odporność na większość substancji chemicznych
- Niska masa poszczególnych elementów systemu
- Estetyczny wygląd
- Nieprzepuszczalność światła wzgl. odporność na rozmnażanie bakterii
- Podczas palenia nie uwalniają się halogenidy ani inne substancje szkodliwe
- Nietoksyczność
- Bardzo dobrze i szybko zgrzewalne

Przy przestrzeganiu zalecanego sposobu składowania, manipulacji i montażu, firma HP trend udziela na swoje wyroby **20-letniej gwarancji**.

Cały program produkcyjny instalacji z tworzyw sztucznych jest produkowany wg międzynarodowych standardów **ISO 15874, ISO 9001, ISO 14001 i ISO/TS 16949**.



RU



Полипропиленовые системы фирмы HP trend изготавливаются в сериях PN 10, PN 16, PN 20 из статического сополимера серого цвета (рандом - сополимера Тип 3). Этот материал обладает высокой гибкостью и отличной стойкостью к высокому давлению для разводки горячей воды и систем напольного отопления. Для экспортных поставок трубы могут быть изготовлены в любом цвете. Трубы и фитинги изготавливаются на самых современных немецких, австрийских и итальянских станках (ENGEL, KRAUSS, MAFFEI) с ультразвуковым контролем толщины стенок. Вся система из полипропилена изготавливается в соответствии со стандартом ČSN EN ISO 15874. Также компания HP trend имеет сертификаты качества ČSN EN ISO 9001 и ČSN EN ISO 14001.

Преимущества полипропиленовой системы HP trend:

- При правильном применении срок службы труб **достигает 50 лет**
- Гигиеническая безвредность
- Не подвержены коррозии, на внутренних стенках не откладываются отложения
- Гибкость, простой, быстрый и чистый монтаж
- Низкий уровень шума, низкие потери давления в результате трения
- Изделие с минимальным отрицательным влиянием на окружающую среду (возможность последующего рециклирования или экологически безвредного сжигания)
- Низкий коэффициент температурного расширения
- Хорошая стойкость к внутреннему избыточному давлению
- Абсолютная герметичность и водонепроницаемость швов
- Самая низкая цена по сравнению с другими системами
- Стойкость к большинству химических веществ
- Низкий вес отдельных элементов системы
- Эстетический вид
- Светонепроницаемость и, следовательно, стойкость к размножению бактерий.
- При горении не выделяются галогениды (галоиды) и другие вредные вещества
- Нетоксичность
- Очень хорошая и быстрая свариваемость

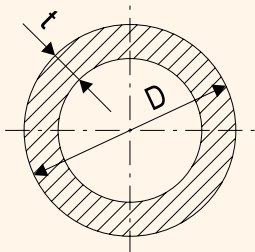
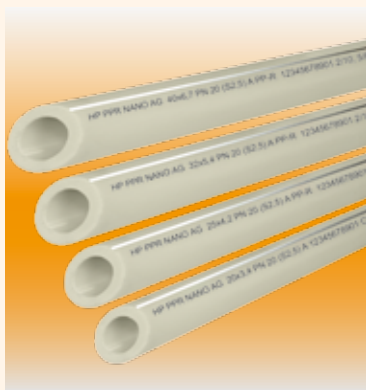
При соблюдении предписанных правил складирования, обращения и монтажа, компания HP trend предоставляет **гарантию на свои изделия 20 лет**.

Вся система из полипропилена для разводов горячей и холодной воды изготавливаются в соответствии с международными стандартами **ISO 15874, ISO 9001, ISO 14001, и ISO/TS 16949**.



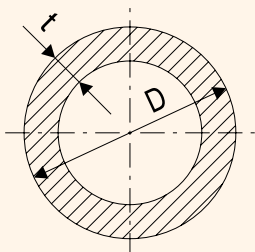
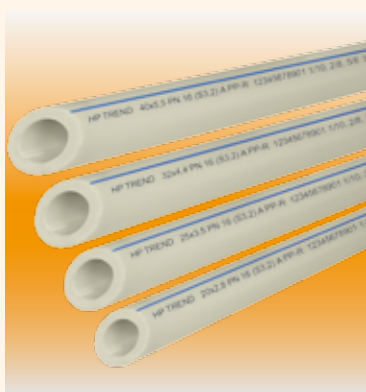
System HP trend

Trubka Nano AG 4m PN 20 / Pipe Nano AG 4m PN 20 / Rohr Nano 4m PN 20 / Труба Nano AG 4м ПН 20 / Rura Nano AG 4m PN 20



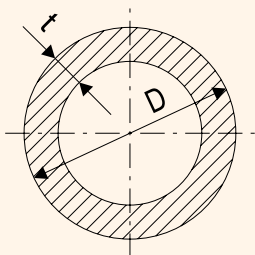
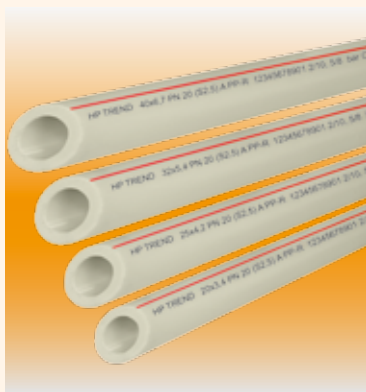
D mm	t mm	g / m	KÓD	m	Kg
16	x 2,7	109	14901	100	10,90
20	x 3,4	172	14902	100	17,20
25	x 4,2	266	14903	80	21,28
32	x 5,4	434	14904	40	17,36
40	x 6,7	671	14905	32	21,47
50	x 8,3	1024	14906	20	20,48
63	x 10,5	1650	14907	12	19,80
75	x 12,5	2340	14908	8	18,72
90	x 15,0	3360	14909	8	26,88
110	x 18,3	5040	14910	4	20,16

Trubka 3m PN 16 / Pipe 3m PN 16 / Rohr 3m PN 16 / Труба 3м ПН 16 / Rura 3m PN 16



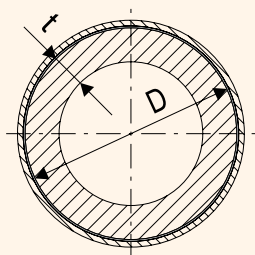
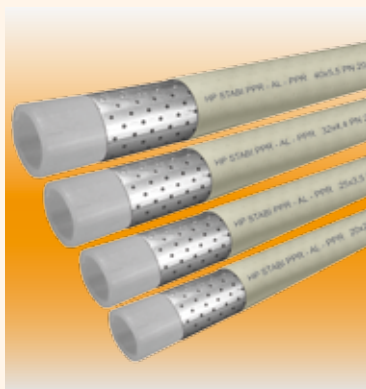
D mm	t mm	g / m	KÓD	m	Kg
16	x 2,2	99	13161	75	7,43
20	x 2,8	148	13162	75	11,10
25	x 3,5	230	13163	60	13,80
32	x 4,4	376	13164	30	11,28
40	x 5,5	583	13165	24	13,99
50	x 6,9	890	13166	15	13,35
63	x 8,6	1405	13167	9	12,65
75	x 10,3	2024	13168	6	12,14
90	x 12,3	2910	13169	6	17,46

Trubka 3m PN 20 / Pipe 3m PN 20 / Rohr 3m PN 20 / Труба 3м ПН 20 / Rura 3m PN 20



D mm	t mm	g / m	KÓD	m	Kg
16	x 2,7	109	13201	75	8,18
20	x 3,4	172	13202	75	12,90
25	x 4,2	266	13203	60	15,96
32	x 5,4	434	13204	30	13,02
40	x 6,7	671	13205	24	16,10
50	x 8,3	1024	13206	15	15,36
63	x 10,5	1650	13207	9	14,85
75	x 12,5	2340	13208	6	14,04
90	x 15,0	3360	13209	6	20,16

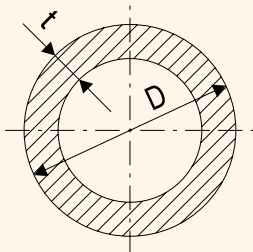
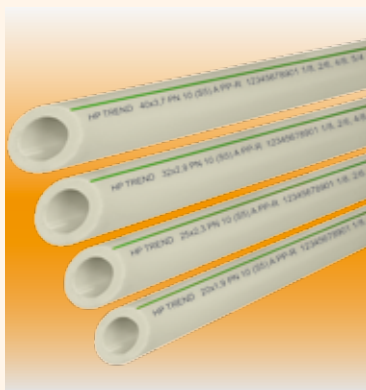
Trubka Stabi 3m PN 20 / Pipe Stabi 3m PN 20 / Rohr Stabi 3m PN 20 / Труба Стаби 3м ПН 20 / Rura Stabi 3m PN 20



D mm	t mm	g / m	KÓD	m	Kg
20	x 2,8	234	13302	60	14,04
25	x 3,5	325	13303	30	9,75
32	x 4,4	496	13304	15	7,44
40	x 5,5	736	13305	15	11,04
50	x 6,9	1089	13306	12	13,07
63	x 8,6	1572	13307	6	9,43

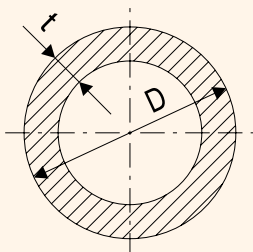
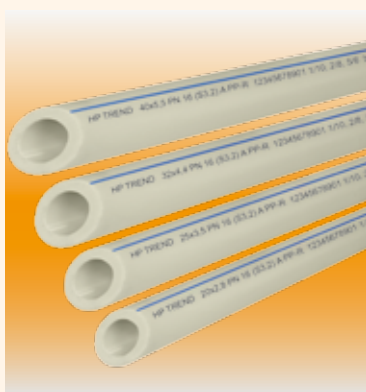
System HP trend

Trubka 4m PN 10 / Pipe 4m PN 10 / Rohr 4m PN 10 / Труба 4м ПН 10 / Rura 4m PN 10



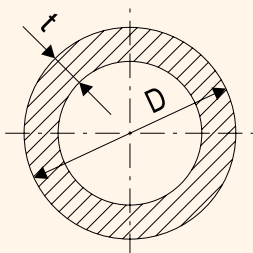
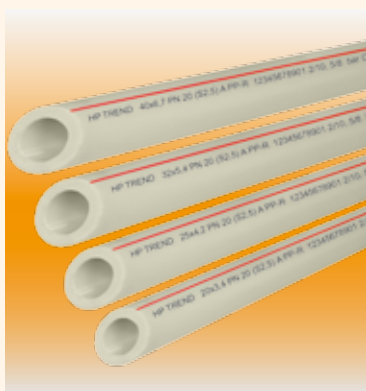
D mm	t mm	g / m	KÓD	m	Kg
20	x 1,9	107	14102	100	10,70
25	x 2,3	180	14103	80	14,40
32	x 2,9	260	14104	40	10,40
40	x 3,7	416	14105	32	13,31
50	x 4,6	630	14106	20	12,60
63	x 5,8	1009	14107	12	12,11
75	x 6,8	1420	14108	8	11,36
90	x 8,2	2027	14109	8	16,22
110	x 10,0	3010	14110	4	12,40

Trubka 4m PN 16 / Pipe 4m PN 16 / Rohr 4m PN 16 / Труба 4м ПН 16 / Rura 4m PN 16



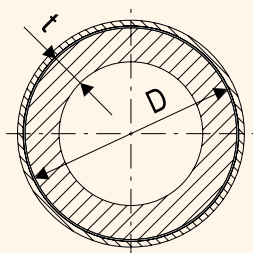
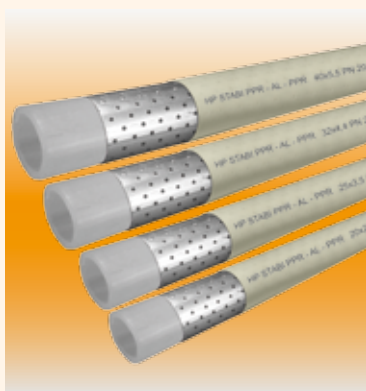
D mm	t mm	g / m	KÓD	m	Kg
16	x 2,2	99	14161	100	9,90
20	x 2,8	148	14162	100	14,80
25	x 3,5	230	14163	80	18,40
32	x 4,4	376	14164	40	15,04
40	x 5,5	583	14165	32	18,66
50	x 6,9	890	14166	20	17,80
63	x 8,6	1405	14167	12	16,86
75	x 10,3	2024	14168	8	16,19
90	x 12,3	2910	14169	8	23,28
110	x 15,1	4320	14170	4	17,28

Trubka 4m PN 20 / Pipe 4m PN 20 / Rohr 4m PN 20 / Труба 4м ПН 20 / Rura 4m PN 20



D mm	t mm	g / m	KÓD	m	Kg
16	x 2,7	109	14201	100	10,90
20	x 3,4	172	14202	100	17,20
25	x 4,2	266	14203	80	21,28
32	x 5,4	434	14204	40	17,36
40	x 6,7	671	14205	32	21,47
50	x 8,3	1024	14206	20	20,48
63	x 10,5	1650	14207	12	19,80
75	x 12,5	2340	14208	8	18,72
90	x 15,0	3360	14209	8	26,88
110	x 18,3	5040	14210	4	20,16

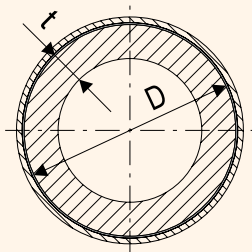
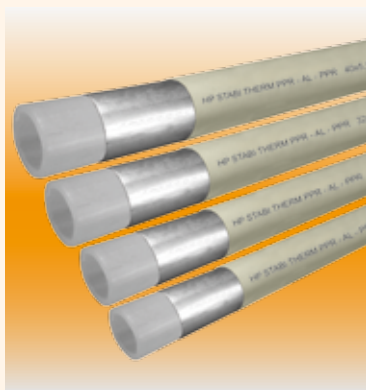
Trubka Stabi 4m PN 20 / Pipe Stabi 4m PN 20 / Rohr Stabi 4m PN 20 / Труба Стаби 4м ПН 20 / Rura Stabi 4m PN 20



D mm	t mm	g / m	KÓD	m	Kg
16	x 2,2	165	14301	120	19,80
20	x 2,8	234	14302	80	18,72
25	x 3,5	325	14303	40	13,00
32	x 4,4	496	14304	20	9,92
40	x 5,5	736	14305	20	14,72
50	x 6,9	1089	14306	16	17,42
63	x 8,6	1572	14307	8	12,58
75	x 10,3	2250	14308	4	9,00
90	x 12,3	3250	14309	4	13,00
110	x 15,1	4300	14310	4	17,20

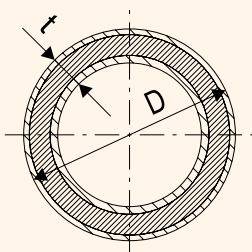
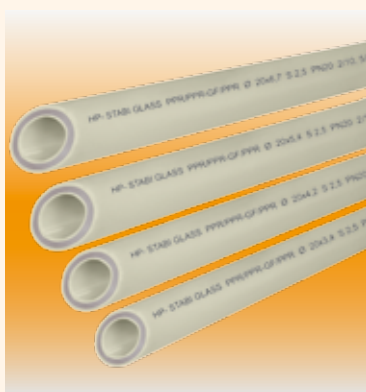
System HP trend

Trubka Stabi Therm 4m PN 20 / Pipe Stabi Therm 4m PN 20 / Rohr Stabi Therm 4m PN 20 / Труба Стаби Терм 4м ПН 20 / Rura Stabi Therm 4m PN 20



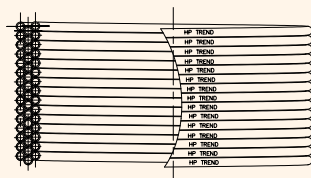
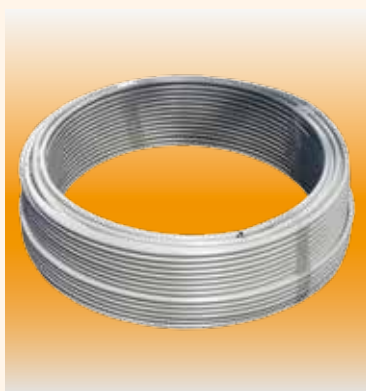
D mm	t mm	g / m	KÓD	m	Kg
20	x 2,8	234	14402	80	18,72
25	x 3,5	325	14403	40	13,00
32	x 4,4	496	14404	20	9,92
40	x 5,5	736	14405	20	14,72

Trubka Stabi Glass 4m PN 20 / Pipe Stabi Glass 4m PN 20 / Rohr Stabi Glass 4m PN 20 / Труба Стаби Гласс 4м ПН 20 / Rura Stabi Glass 4m PN 20



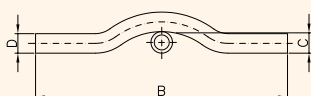
D mm	t mm	g / m	KÓD	m	Kg
20	x 3,4	181	14502	100	18,10
25	x 4,2	280	14503	80	22,40
32	x 5,4	455	14504	40	18,20
40	x 6,7	703	14505	32	22,50
50	x 8,3	1093	14506	20	21,86
63	x 10,5	1734	14507	12	20,81

Trubka motaná / Pipe in roll / Rohr (Rolle) / Труба в мотке / Rura w zwojach



D mm	t mm	g / m	KÓD	m	Kg
16	x 2,2	99	12001	200	19,80
20	x 2,8	148	12002	200	29,60

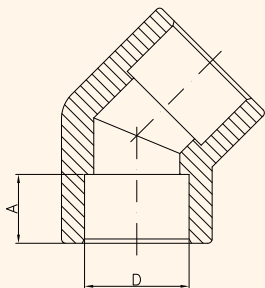
Výhybka PN 20 / Bow PN 20 / Weiche PN 20 / Перекрещивание ПН 20 / Obejsćie PN 20



D mm	B mm	C mm	g	KÓD	Ks	Kg
16	250	18,0	27	16201	10 / 100	0,27 / 2,70
20	250	22,0	43	16202	10 / 100	0,43 / 4,30
25	290	28,0	77	16203	10 / 100	0,77 / 7,70
32	330	35,0	143	16204	5 / 50	0,72 / 7,15
40	430	45,0	260	16205	5 / 50	1,30 / 13,00

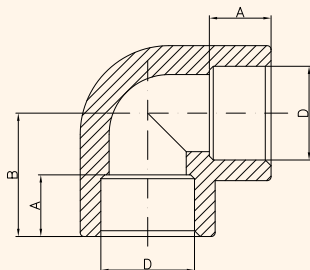
System HP trend

Koleno 45° / Bend 45° / Bogen 45° / Угольник 45° / Kolano 45°



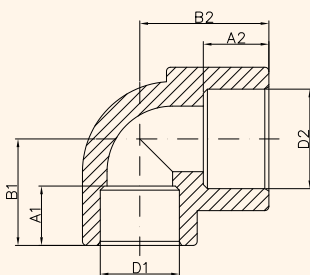
D mm	A mm	g	KÓD	Ks	Kg
16	13,3	15	20101	100 / 400	1,50 / 6,00
20	14,5	13	20102	100 / 400	1,30 / 5,20
25	16,0	24	20103	50 / 200	1,20 / 4,80
32	18,1	38	20104	50 / 200	1,90 / 7,60
40	20,5	77	20105	25 / 100	1,93 / 7,70
50	23,5	130	20106	10 / 40	1,30 / 5,20
63	27,4	187	20107	10 / 40	1,87 / 7,48
75	30,0	417	94211	2 / 6	0,83 / 2,50
90	33,0	674	94212	1 / 6	0,67 / 4,04
110	37,0	965	94213	1 / 1	0,97 / 0,97

Koleno 90° / Bend 90° / Bogen 90° / Угольник 90° / Kolano 90°



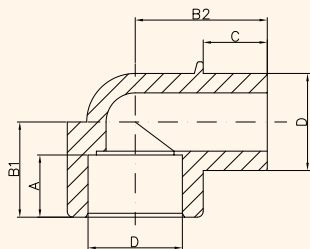
D mm	A mm	B mm	g	KÓD	Ks	Kg
16	13,3	21,50	10	20201	100 / 400	1,00 / 4,00
20	14,5	26,25	16	20202	100 / 400	1,60 / 6,40
25	16,0	29,25	31	20203	50 / 200	1,55 / 6,20
32	18,1	35,75	49	20204	50 / 200	2,45 / 9,80
40	20,5	43,50	89	20205	25 / 100	2,23 / 8,90
50	23,5	49,50	162	20206	10 / 40	1,62 / 6,48
63	27,4	59,25	238	20207	10 / 40	2,38 / 9,52
75	30,0	68,58	477	20208	5 / 10	2,39 / 4,77
90	33,0	80,00	1080	20209	1 / 4	1,08 / 4,32
110	37,0	93,00	1471	20210	1 / 4	1,47 / 5,88

Koleno 90° redukované / Bend 90° reducing / Bogen 90° reduziert / Угольник 90° переходной / Kolano 90° redukcijne



D1 - D2 mm	A1 mm	B1 mm	A2 mm	B2 mm	g	KÓD	Ks	Kg
16 - 20	13,3	22,0	14,5	23,5	10	20312	100 / 400	1,00 / 4,00
16 - 25	13,3	22,5	16,0	28,5	18	20313	100 / 400	1,80 / 7,20
16 - 32	13,3	25,5	18,1	30,5	28	20314	50 / 200	1,40 / 5,60
20 - 25	14,5	26,0	16,0	31,5	24	20323	50 / 200	1,20 / 4,80
20 - 32	14,5	26,0	18,1	32,5	31	20324	25 / 100	0,78 / 3,10
20 - 40	14,5	30,5	20,0	34,5	45	20325	25 / 100	1,13 / 4,50
25 - 32	16,0	31,5	18,0	34,0	36	20334	25 / 100	0,90 / 3,60
25 - 40	16,0	31,5	20,5	37,5	53	20335	25 / 100	1,33 / 5,30
32 - 40	18,1	36,5	20,5	40,5	68	20345	25 / 100	1,70 / 6,80

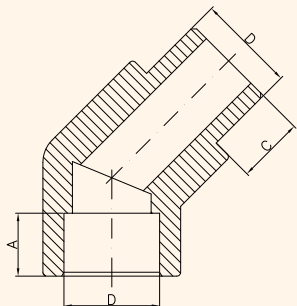
Koleno 90° s čepem / Bend 90° with pin / Bogen 90° mit Zapfen / Угольник 90° внутр./наружн. / Kolano 90° nuplowe „WZ“



D mm	A mm	B1 mm	B2 mm	C mm	g	KÓD	Ks	Kg
16	13,3	18,5	24,8	13,3	7	20301	100 / 400	0,70 / 2,80
20	14,5	21,5	28,5	14,5	12	20302	100 / 400	1,20 / 4,80
25	16,0	24,5	33,5	16,0	21	20303	50 / 200	1,05 / 4,20
32	18,1	28,5	40,6	18,1	40	20304	50 / 200	2,00 / 8,00
40	20,5	33,5	48,5	20,5	73	20305	10 / 40	0,73 / 2,92

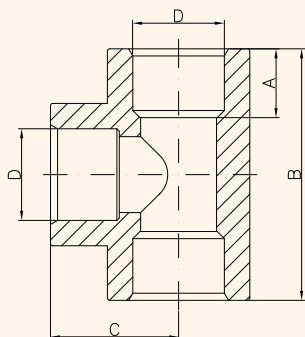
System HP trend

Koleno 45° s čepem / Bend 45° with pin / Bogen 45° mit Zapfen / Угольник 45° внутр./наружн. / Kolano 45° nuplowe „WZ“



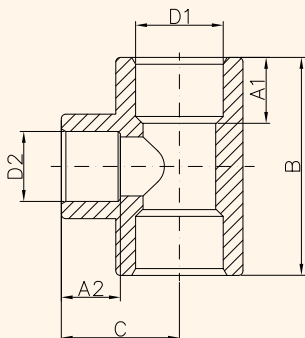
D mm	A mm	C mm	g	KÓD	Ks	Kg
16	13,3	13,3	19	25301	100 / 400	1,90 / 7,60
20	14,5	14,5	17	25302	100 / 400	1,70 / 6,80
25	16,0	16,0	32	25303	50 / 200	1,60 / 6,40
32	18,1	18,1	55	25304	25 / 100	1,38 / 5,50
40	20,5	20,5	108	25305	10 / 40	10,80 / 4,32

T-kus / T-joint / T-Stück / Тройник / Трójnik



D mm	A mm	B mm	C mm	g	KÓD	Ks	Kg
16	13,3	44,0	22,5	11	30111	100 / 400	1,10 / 4,40
20	14,5	53,0	26,5	25	30222	100 / 400	2,50 / 10,00
25	16,0	56,0	34,0	37	30333	50 / 200	1,85 / 7,40
32	18,1	66,0	39,0	67	30444	25 / 100	1,68 / 6,70
40	20,5	84,0	42,0	120	30555	25 / 100	3,00 / 12,00
50	23,5	100,0	49,0	220	30666	10 / 40	2,20 / 8,80
63	27,4	122,0	60,0	319	30777	10 / 40	3,19 / 12,70
75	31,0	141,5	69,0	536	30888	5 / 10	2,68 / 5,36
90	33,0	166,2	83,1	1107	30999	1 / 4	1,11 / 4,43
110	37,0	198,2	99,1	1770	31110	1 / 4	1,77 / 7,08

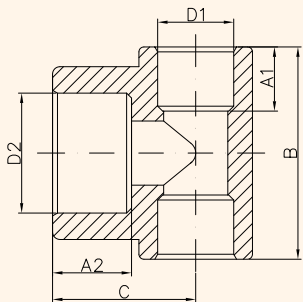
T-kus redukovaný dolů / T-joint reducing / T-Stück reduziert / Тройник переходной / Трójnik redukcyjny



D1 - D2 mm	A1 mm	A2 mm	B mm	C mm	g	KÓD	Ks	Kg
20 - 16	14,5	13,3	48,0	26,0	18	35212	100 / 400	1,80 / 7,20
25 - 16	16,0	13,3	51,0	28,0	27	35313	50 / 200	1,35 / 5,40
25 - 20	16,0	14,5	56,0	28,0	32	35323	50 / 200	1,60 / 6,40
32 - 20	18,1	14,5	59,0	32,0	51	35424	25 / 100	1,28 / 5,10
32 - 25	18,1	16,0	62,0	37,0	57	35434	25 / 100	1,43 / 5,70
40 - 20	20,5	14,5	65,0	37,0	82	35525	25 / 100	2,05 / 8,20
40 - 25	20,5	16,0	68,0	40,5	89	35535	25 / 100	2,23 / 8,90
40 - 32	20,5	18,1	77,0	39,0	102	35545	25 / 100	2,55 / 10,20
50 - 25	23,5	16,0	82,0	44,5	169	35636	10 / 40	1,69 / 6,76
50 - 32	23,5	18,1	82,0	44,5	162	35646	10 / 40	1,62 / 6,48
50 - 40	23,5	20,5	100,0	49,5	238	35656	10 / 40	2,38 / 9,52
63 - 32	27,4	18,1	98,0	53,0	240	35747	10 / 40	2,40 / 9,60
63 - 40	27,4	20,5	98,0	51,5	229	35757	10 / 40	2,29 / 9,16
63 - 50	27,4	23,5	122,0	60,5	356	35767	10 / 40	3,56 / 14,24
75 - 50	31,0	23,5	141,5	69,0	498	35868	5 / 10	2,49 / 4,98
75 - 63	31,0	27,4	141,5	69,0	504	35878	5 / 10	2,52 / 5,04

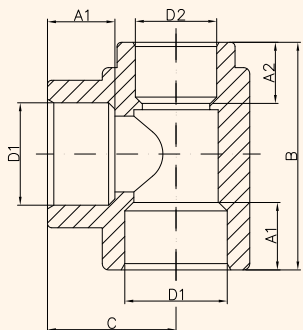
System HP trend

T-kus redukovaný nahoru / T-joint reducing / T-Stück reduziert / Тройник переходной / Trójnik redukcyjny



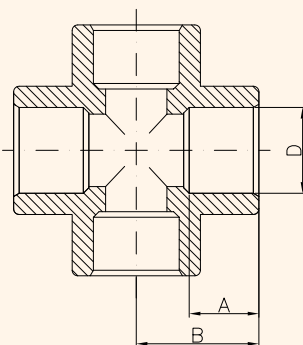
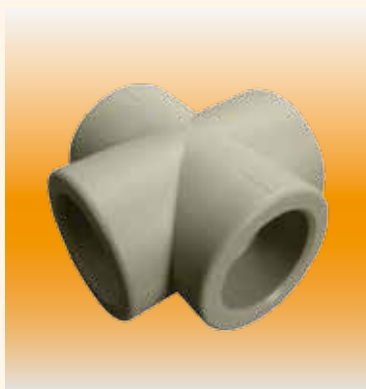
D1 - D2 mm	A1 mm	B mm	A2 mm	C mm	g	KÓD	Ks	Kg
16 - 20	13,3	14,5	43,0	24,5	14	35121	100 / 400	1,40 / 5,60
16 - 25	13,3	16,0	43,0	29,0	20	35131	50 / 200	1,00 / 4,00
16 - 32	13,3	18,1	50,0	30,5	30	35141	50 / 200	1,50 / 6,00
20 - 25	14,5	16,0	49,5	31,5	29	35232	50 / 200	1,45 / 5,80
20 - 32	14,5	18,1	50,0	32,5	32	35242	50 / 200	1,60 / 6,40
20 - 40	14,5	20,5	60,0	35,5	53	35252	25 / 100	1,33 / 5,30
25 - 32	16,0	18,1	56,0	35,0	44	35343	25 / 100	1,10 / 4,40
25 - 40	16,0	20,5	61,0	37,5	61	35353	25 / 100	1,53 / 6,10
32 - 40	18,1	20,5	66,0	40,5	76	35454	25 / 100	1,90 / 7,60
32 - 50	18,1	23,5	75,5	41,5	106	35464	10 / 40	1,06 / 4,24

T-kus redukovaný nepravidelně / T-joint reducing / T-Stück reduziert / Тройник переходной / Trójnik redukcyjny



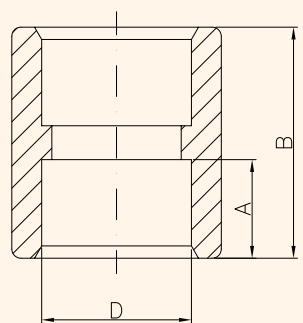
D1 - D2 mm	A1 mm	A2 mm	B mm	C mm	g	KÓD	Ks	Kg
20 - 16	14,5	13,3	47,0	26,0	16	35221	100 / 400	1,60 / 6,40
25 - 20	16,0	14,5	54,0	30,5	31	35332	50 / 200	1,55 / 6,20
32 - 25	18,1	16,0	64,0	36,0	62	35443	25 / 100	1,55 / 6,20

Kříž / Cross piece / Kreuzstück / Крест / Czwórnik



D mm	A mm	B mm	g	KÓD	Ks	Kg
20	14,50	26,30	25	94170	25 / 100	0,63 / 2,50
25	16,00	30,10	44	94171	25 / 100	1,10 / 4,40
32	18,00	35,00	79	94172	10 / 50	0,79 / 3,95
40	20,50	42,00	175	94173	10 / 50	1,75 / 8,75

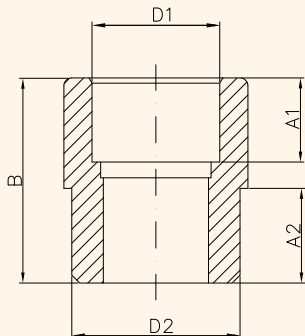
Nátrubek / Socket / Muffe / Муфта / Mufa



D mm	A mm	B mm	g	KÓD	Ks	Kg
16	13,3	27,0	6	40101	100 / 400	0,60 / 2,40
20	14,5	32,0	11	40102	100 / 400	1,10 / 4,40
25	16,0	35,5	17	40103	50 / 200	0,85 / 3,40
32	18,1	39,0	26	40104	50 / 200	1,30 / 5,20
40	20,5	44,0	44	40105	25 / 100	1,10 / 4,40
50	23,5	51,5	85	40106	10 / 40	0,85 / 3,40
63	27,4	59,5	120	40107	10 / 40	1,20 / 4,80
75	31,0	65,5	245	40108	5 / 10	1,23 / 2,45
90	33,0	79,2	509	40109	5 / 10	2,55 / 5,09
110	37,0	88,2	859	40110	5 / 10	4,30 / 8,59

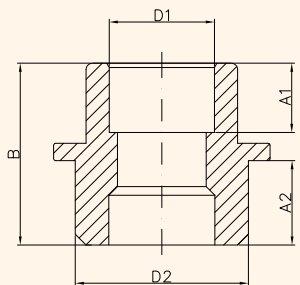
System HP trend

Redukce o 1° / Reducing 1° / Reduktion 1° / Муфта переходная 1° внутр./наружн. / Redukcja o 1°



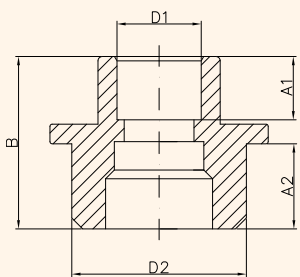
D1 - D2 mm	A1 mm	A2 mm	B mm	g	KÓD	Ks	Kg
16 - 20	13,3	14,5	33,0	5	40212	100 / 400	0,50 / 2,00
20 - 25	14,5	16,0	32,8	10	40223	100 / 400	1,00 / 4,00
25 - 32	16,0	18,1	39,0	17	40234	50 / 200	0,85 / 3,40
32 - 40	18,1	20,5	44,0	31	40245	25 / 100	0,78 / 3,10
40 - 50	20,5	23,5	51,0	55	40256	10 / 40	0,55 / 2,20
50 - 63	23,5	27,4	57,5	95	40267	10 / 40	0,95 / 3,80
63 - 75	27,4	31,0	67,0	153	40278	5 / 20	0,77 / 3,06
75 - 90	30,0	34,0	78,0	300	40289	5 / 20	1,50 / 6,00
90 - 110	33,0	40,0	92,0	510	40291	5 / 10	2,55 / 5,10

Redukce o 2° / Reducing 2° / Reduktion 2° / Муфта переходная 2° внутр./наружн. / Redukcja o 2°



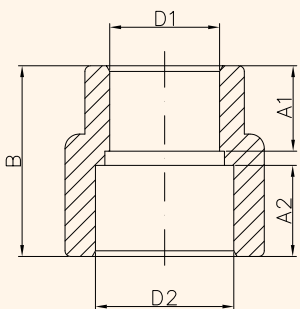
D1 - D2 mm	A1 mm	A2 mm	B mm	g	KÓD	Ks	Kg
16 - 25	13,3	16,0	33,0	10	40213	50 / 200	0,50 / 2,00
20 - 32	14,5	18,1	36,5	17	40224	50 / 200	0,85 / 3,40
25 - 40	16,0	20,5	42,0	28	40235	25 / 100	0,70 / 2,80
32 - 50	18,1	23,5	47,5	45	40246	10 / 40	0,45 / 1,80
40 - 63	20,5	27,4	56,0	87	40257	10 / 40	0,87 / 3,48
50 - 75	23,5	31,0	62,5	153	40268	5 / 20	0,77 / 3,06
63 - 90	27,5	34,0	64,5	225	40279	5 / 20	1,13 / 4,50
75 - 110	30,0	40,0	64,0	275	40290	5 / 10	1,38 / 2,75

Redukce o 3° / Reducing 3° / Reduktion 3° / Муфта переходная 3° внутр./наружн. / Redukcja o 3°



D1 - D2 mm	A1 mm	A2 mm	B mm	g	KÓD	Ks	Kg
16 - 32	13,3	18,1	35,0	15	40214	25 / 100	0,38 / 1,50
20 - 40	14,5	20,5	39,0	28	40225	25 / 100	0,70 / 2,80
25 - 50	16,0	23,5	44,5	39	40236	10 / 40	0,39 / 1,56
32 - 63	18,1	27,4	51,0	73	40247	10 / 40	0,73 / 2,92

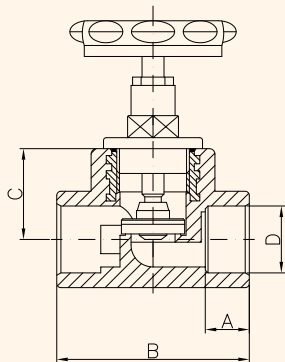
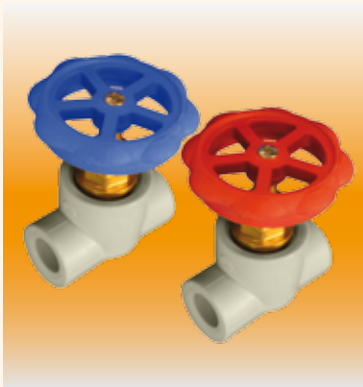
Nátrubek redukovaný / Socket reducing / Muffe reduziert / Муфта переходная / Mufa redukcyjna



D1 - D2 mm	A1 mm	A2 mm	B mm	g	KÓD	Ks	Kg
16 - 20	13,3	14,5	30,5	8	40312	100 / 400	0,80 / 3,20
16 - 25	13,3	16,0	33,5	15	40313	50 / 200	0,75 / 3,00
20 - 25	14,5	16,0	33,5	13	40323	100 / 400	1,30 / 5,20
20 - 32	14,5	18,1	35,5	25	40324	50 / 200	1,25 / 5,00
25 - 32	16,0	18,1	37,5	23	40334	50 / 200	1,15 / 4,60
25 - 40	16,0	20,5	39,0	33	40335	50 / 200	1,65 / 6,60
32 - 40	18,1	20,5	41,0	40	40345	25 / 100	1,00 / 4,00
40 - 50	20,5	23,5	48,0	72	40356	10 / 40	0,72 / 2,88
50 - 63	23,5	27,4	55,0	113	40367	10 / 40	1,13 / 4,52
63 - 75	27,4	31,0	63,0	206	40378	5 / 20	1,03 / 4,12

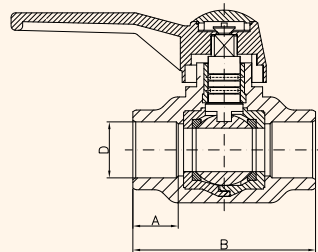
System HP trend

Ventil 90° / Valve 90° / Ventil 90° / Проходной вентиль 90° / Zawór przelotowy grzybkowy



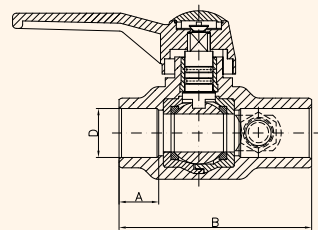
D mm	A mm	B mm	C mm	g	KÓD	Ks	Kg
16	13,3	58,0	28,5	139	50101	10 / 100	1,39 / 13,90
20	14,5	58,0	28,5	149	50102	10 / 100	1,49 / 14,90
25	16,0	70,0	33,0	200	50103	10 / 60	2,00 / 12,00
32	18,1	80,0	37,5	405	50104	5 / 20	2,03 / 8,10
40	20,5	113,0	44,0	556	50105	5 / 20	2,78 / 11,12
50	23,5	135,0	51,0	776	50106	5 / 10	3,88 / 7,76
63	27,5	162,0	60,0	1312	94118	1 / 1	1,31 / 1,31

Kulový ventil / Ball valve / Kugelventil / Шаровой кран / Zawór kulowy



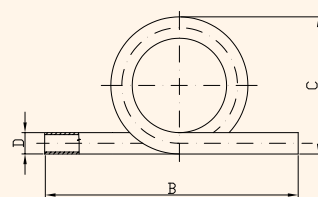
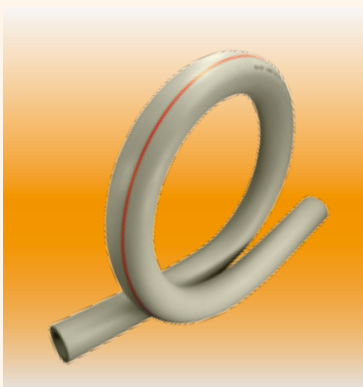
D mm	A mm	B mm	g	KÓD	Ks	Kg
20	14,5	63,0	103	50202	10 / 100	1,03 / 10,30
25	16,0	67,0	106	50203	10 / 60	1,06 / 6,36
32	18,1	76,5	163	50204	5 / 20	0,82 / 3,26
40	20,5	97,0	254	50205	5 / 20	1,27 / 5,08
50	23,5	120,00	986	50206	1 / 5	0,99 / 4,93
63	27,4	138,00	1360	50207	1 / 5	1,36 / 6,80

Kulový ventil s vypouštěním / Ball valve with drain valve / Kugelventil mit Ablass / Шаровой кран с выпускным клапаном / Zawór kulowy z wypustem



D mm	A mm	B mm	g	KÓD	Ks	Kg
levý - left - links - левый - lewy						
20	14,5	76,0	128	50302	10 / 100	1,28 / 12,80
25	16,0	80,0	132	50303	10 / 60	1,32 / 7,92
32	18,1	90,0	191	50304	5 / 20	0,96 / 3,82
40	20,5	110,0	325	50305	5 / 20	1,63 / 6,50
pravý - right - rechts - правый - prawy						
20	14,5	76,0	128	50402	10 / 100	1,28 / 12,80
25	16,0	80,0	132	50403	10 / 60	1,32 / 7,92
32	18,1	90,0	191	50404	5 / 20	0,96 / 3,82
40	20,5	110,0	325	50405	5 / 20	1,63 / 6,50

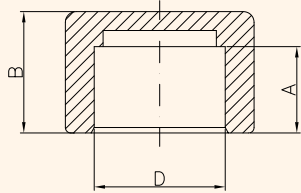
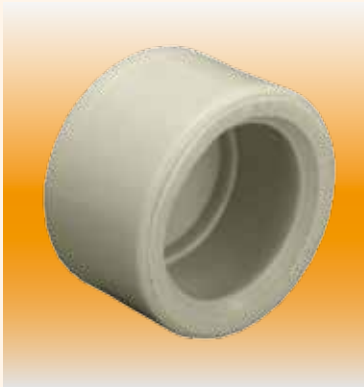
Dilatační smyčka PN 20 / Dilatation loop PN 20 / Dehnungsbogen PN 20 / Компенсатор ПН 20 / Pętla kompensacyjna PN 20



D mm	B mm	C mm	g	KÓD	Ks	Kg
16	210	150	72	17201	5 / 25	0,36 / 1,80
20	170	165	114	17202	5 / 25	0,57 / 2,85
25	220	200	213	17203	5 / 25	1,07 / 5,33
32	300	230	434	17204	5 / 5	2,17 / 2,17
40	320	250	738	17205	5 / 5	3,69 / 3,69

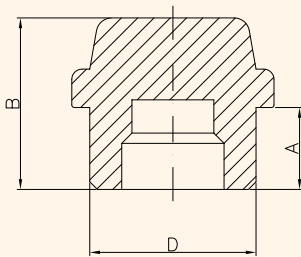
System HP trend

Záslepka / Blind / Kappe / Зарпушка / Zaślepka



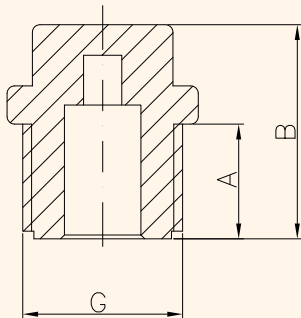
D mm	A mm	B mm	g	KÓD	Ks	Kg
16	13,3	19,5	4	60201	100 / 400	0,40 / 1,60
20	14,5	19,6	7	60202	100 / 400	0,70 / 2,80
25	16,0	23,5	11	60203	50 / 200	0,55 / 2,20
32	18,1	26,5	20	60204	25 / 100	0,50 / 2,00
40	20,5	30,0	32	60205	25 / 100	0,80 / 3,20
50	23,5	38,0	80	60206	10 / 40	0,80 / 3,20
63	27,4	41,5	112	60207	10 / 40	1,12 / 4,48
75	31,0	49,0	244	60208	5 / 20	1,22 / 4,88
90	33,0	69,0	425	60209	1 / 1	0,43 / 0,43
110	37,0	79,0	602	60210	1 / 1	0,60 / 0,60

Ucpávka / Plug / Stopfen / Пробка / Zaślepka wewnętrzna



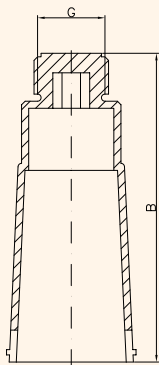
D mm	A mm	B mm	g	KÓD	Ks	Kg
20	14,5	24,0	4	60302	50 / 200	0,20 / 0,80
25	16,0	28,5	9	60303	50 / 200	0,45 / 1,80
32	18,1	33,5	17	60304	25 / 100	0,43 / 1,70
40	20,5	39,5	29	60305	25 / 100	0,73 / 2,90
50	23,5	48,5	48	60306	10 / 40	0,48 / 1,92
63	27,4	54,5	89	60307	10 / 40	0,89 / 3,56
75	31,0	62,5	150	60308	5 / 10	0,75 / 1,50

Šroubová záslepka / Plug with thread / Schraubstopfen / Пробка резьбовая-короткая / Korek z gwintem krótkim



G	A mm	B mm	g	KÓD	Ks	Kg
1/2"	16,0	27,5	6	60403	100 / 400	0,60 / 2,40
3/4"	18,1	34,0	10	60404	50 / 200	0,50 / 2,00
1"	23,5	38,5	17	60405	25 / 100	0,43 / 1,70

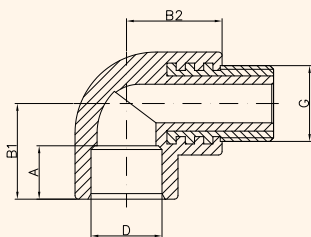
Montážní záslepka / Plug for template / Montagestopfen / Пробка резьбовая-длинная / Korek z gwintem długim



G	B mm	g	KÓD	Ks	Kg
1/2"	87,0	16	60502	50 / 200	0,80 / 3,20
3/4"	87,0	19	60503	50 / 200	0,95 / 3,80

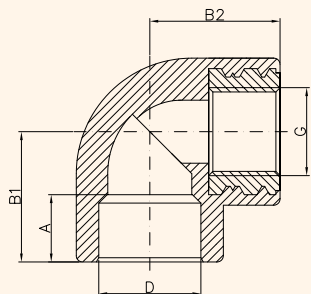
System HP trend

Koleno 90° MZV / Bend 90° male / Bogen 90° mit Außengewinde / Угольник 90° с наружн.резьбой / Kolano 90° z gwintem zewnętrznym



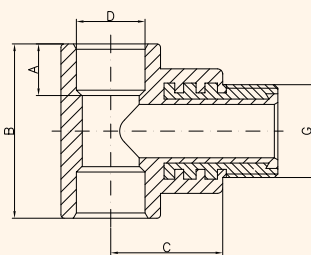
D mm	G	A mm	B1 mm	B2 mm	g	KÓD	Ks	Kg
16	- 1/2"	13,3	22,0	23,5	46	77203	50 / 200	2,30 / 9,20
20	- 1/2"	14,5	26,0	26,0	49	77213	50 / 200	2,45 / 9,80
20	- 3/4"	14,5	26,0	31,5	78	77214	50 / 200	3,90 / 15,60
25	- 1/2"	16,0	31,5	26,0	55	77223	25 / 100	1,38 / 5,50
25	- 3/4"	16,0	32,0	32,0	91	77224	25 / 100	2,28 / 9,10
32	- 1"	18,1	36,0	36,0	161	77235	10 / 40	1,61 / 6,44

Koleno 90° MZD / Bend 90° female / Bogen 90° mit Innengewinde / Угольник 90° с внутр.резьбой / Kolano 90° z gwintem wewnętrznym



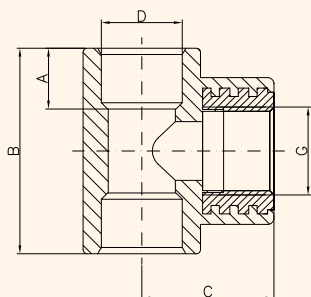
D mm	G	A mm	B1 mm	B2 mm	g	KÓD	Ks	Kg
16	- 1/2"	13,3	22,5	29,5	61	88203	50 / 200	3,05 / 12,20
20	- 1/2"	14,5	26,0	35,0	68	88213	50 / 200	3,40 / 13,60
20	- 3/4"	14,5	26,0	32,5	75	88214	50 / 200	3,75 / 15,00
25	- 1/2"	16,0	31,0	31,0	71	88223	25 / 100	1,78 / 7,10
25	- 3/4"	16,0	31,5	34,0	86	88224	25 / 100	2,15 / 8,60
32	- 3/4"	18,1	36,5	36,5	147	88234	10 / 40	1,47 / 5,88
32	- 1"	18,1	36,5	40,5	167	88235	10 / 40	1,67 / 6,68

T-kus MZV / T-joint male / T-Stück mit Außengewinde / Тройник с наружн.резьбой / Trójnik z gwintem zewnętrznym



D mm	G	A mm	B1 mm	C mm	g	KÓD	Ks	Kg
16	- 1/2"	13,3	43,0	24,5	47	77303	50 / 200	2,35 / 9,40
20	- 1/2"	14,5	51,0	26,0	55	77313	50 / 200	2,75 / 11,00
20	- 3/4"	14,5	49,0	31,5	88	77314	25 / 100	2,20 / 8,80
25	- 1/2"	16,0	55,5	28,0	64	77323	25 / 100	1,60 / 6,40
25	- 3/4"	16,0	56,0	34,0	100	77324	25 / 100	2,50 / 10,00
32	- 1/2"	18,1	59,0	32,0	84	77333	25 / 100	2,10 / 8,40
32	- 3/4"	18,1	62,0	37,0	120	77334	25 / 100	3,00 / 12,00
32	- 1"	18,1	66,0	39,0	174	77335	10 / 40	1,74 / 6,96
40	- 5/4"	20,5	84,0	42,5	318	77346	10 / 40	3,18 / 12,72

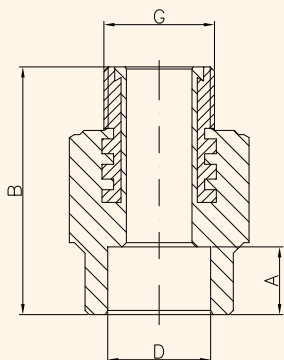
T-kus MZD / T-joint female / T-Stück mit Innengewinde / Тройник с внутр.резьбой / Trójnik z gwintem wewnętrznym



D mm	G	A mm	B mm	C mm	g	KÓD	Ks	Kg
16	- 1/2"	13,3	43,0	29,0	57	88303	50 / 200	2,85 / 11,40
20	- 1/2"	14,5	49,0	31,5	73	88313	50 / 200	3,65 / 14,60
20	- 3/4"	14,5	50,0	32,5	80	88314	50 / 200	4,00 / 16,00
25	- 1/2"	16,0	56,0	34,0	85	88323	25 / 100	2,13 / 8,50
25	- 3/4"	16,0	56,0	35,0	89	88324	25 / 100	2,23 / 8,90
32	- 1/2"	18,1	62,0	37,0	102	88333	25 / 100	2,55 / 10,20
32	- 3/4"	18,1	66,0	39,0	114	88334	25 / 100	2,85 / 11,40
32	- 1"	18,1	66,0	40,5	174	88335	10 / 40	1,74 / 6,96
40	- 1/2"	20,5	84,5	42,5	131	88343	10 / 40	1,31 / 5,24
40	- 3/4"	20,5	77,0	39,0	149	88344	10 / 40	1,49 / 5,96
40	- 1"	20,5	84,5	42,5	222	88345	10 / 40	2,22 / 8,88

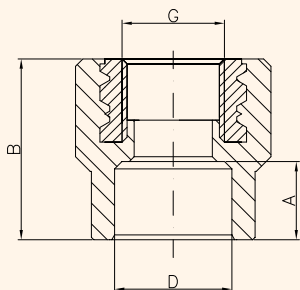
System HP trend

DG přechodka MZV / Coupler male / Übergangsstück mit Außengewinde / Муфта с наружн.резьбой / Złączka z gwintem zewnętrznym



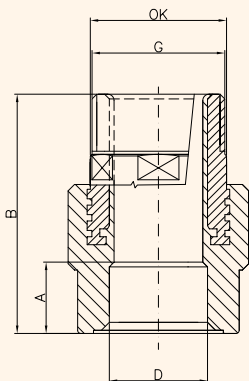
D mm	G	A mm	B mm	g	KÓD	Ks	Kg
16	1/2"	13,3	48,0	43	77703	50 / 200	2,15 / 8,60
20	1/2"	14,5	51,0	45	77713	50 / 200	2,25 / 9,00
20	3/4"	14,5	55,5	76	77714	25 / 100	1,90 / 7,60
25	1/2"	16,0	52,0	54	77723	25 / 100	1,35 / 5,40
25	3/4"	16,0	58,5	78	77724	25 / 100	1,95 / 7,80
25	1"	16,0	61,0	130	77725	10 / 40	1,30 / 5,20
32	3/4"	18,1	57,0	94	77734	10 / 40	0,94 / 3,76
32	1"	18,1	62,5	142	77735	10 / 40	1,42 / 5,68

DG přechodka MZD / Coupler female / Übergangsstück mit Innengewinde / Муфта с внутр.резьбой / Złączka z gwintem wewnętrznym



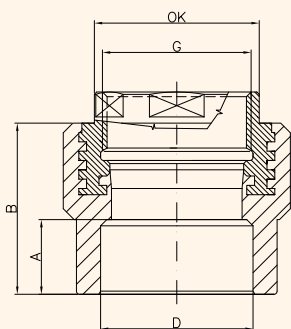
D mm	G	A mm	B mm	g	KÓD	Ks	Kg
16	1/2"	13,3	32,5	59	88703	50 / 200	2,95 / 11,80
20	3/8"	14,5	40,2	31	88712	50 / 200	1,55 / 6,20
20	1/2"	14,5	38,0	59	88713	50 / 200	2,95 / 11,80
20	3/4"	14,5	40,0	69	88714	50 / 200	3,45 / 13,80
25	1/2"	16,0	37,0	65	88723	25 / 100	1,63 / 6,50
25	3/4"	16,0	43,0	72	88724	25 / 100	1,80 / 7,20
32	3/4"	18,1	41,0	77	88734	25 / 100	1,93 / 7,70
32	1"	18,1	43,0	135	88735	25 / 100	3,38 / 13,50
40	1"	20,5	45,1	117	88745	10 / 40	1,17 / 4,68

DG šestihran MZV / Coupler-hexagonal male / Übergangsstück mit Außengewinde / Муфта с наружн.резьбой / Złączka z gwintem zewnętrznym



D mm	G	A mm	B mm	OK mm	g	KÓD	Ks	Kg	
32	1"	OK	18,1	62,5	34	178	77835	10 / 40	1,78 / 7,12
32	5/4"	OK	18,1	68,5	41	191	77836	10 / 40	1,91 / 7,64
40	5/4"	OK	20,5	68,5	41	287	77846	10 / 40	2,87 / 11,48
50	6/4"	OK	23,5	78,0	46	413	77857	5 / 20	2,07 / 8,26
63	2"	OK	27,4	99,0	60	751	77868	5 / 20	3,76 / 15,02
75	2 1/2"	OK	31,0	97,0	75	1360	77879	5 / 10	6,80 / 13,60
90	3"	OK	33,0	130,0	90	1790	94779	1 / 6	1,79 / 10,74

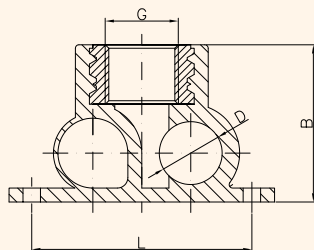
DG šestihran MZD / Coupler-hexagonal female / Übergangsstück mit Innengewinde / Муфта с внутр.резьбой / Złączka z gwintem wewnętrznym



D mm	G	A mm	B mm	OK mm	g	KÓD	Ks	Kg	
32	1"	OK	18,1	43,0	38	179	88835	25 / 50	4,48 / 8,95
40	5/4"	OK	20,5	49,0	46	245	88846	10 / 40	2,45 / 9,80
50	6/4"	OK	23,5	55,0	50	339	88857	5 / 20	1,70 / 6,78
63	2"	OK	27,4	72,0	65	607	88868	5 / 20	3,04 / 12,14
75	2 1/2"	OK	31,0	70,0	81	777	88879	5 / 10	3,89 / 7,77

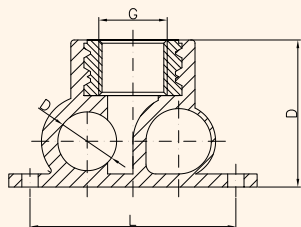
System HP trend

Koncová nástěnka pravá / Wall mouting bend-right / Wandbogen mit Innengewinde rechts / Настенный угольник правый с внутр. резьбой / Naścienne kolano prawe z gwintem wewnętrznym



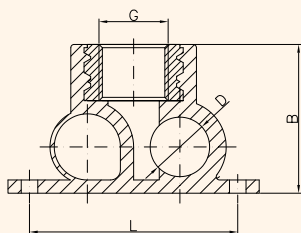
D mm	G	B mm	L mm	g	KÓD	Ks	Kg
20	- 1/2"	45,0	63,0	77	84513	25 / 200	1,93 / 15,40

Koncová nástěnka levá / Wall mouting bend-left / Wandbogen mit Innengewinde links / Настенный угольник левый с внутр. резьбой / Naścienne kolano lewe z gwintem wewnętrznym



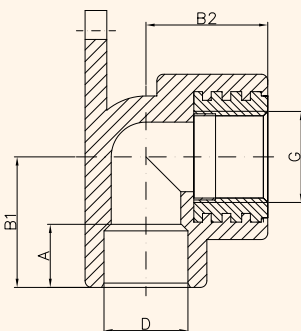
D mm	G	B mm	L mm	g	KÓD	Ks	Kg
20	- 1/2"	45,0	63,0	77	85513	25 / 200	1,93 / 15,40

Průchozí nástěnka MZD / Wall mouting T-joint / Wand-T-Stück mit Innengewinde / Настенный тройник с внутр. резьбой / Naścienne trójnik z gwintem wewnętrznym



D mm	G	B mm	L mm	g	KÓD	Ks	Kg
20	- 1/2"	54,0	63,0	79	86513	25 / 200	1,98 / 15,80
25	- 1/2"	53,0	75,0	87	86523	25 / 100	2,18 / 8,70

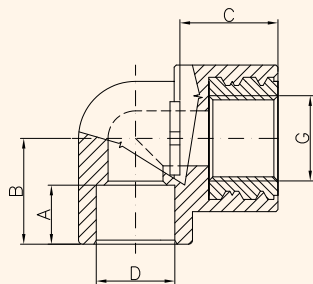
Nástěnka MZD / Wall mouting bend / Wandbogen mit Innengewinde / Настенный угольник с внутр. резьбой / Naścienne kolano z gwintem wewnętrznym



D mm	G	A mm	B1 mm	B2 mm	g	KÓD	Ks	Kg
16	- 1/2"	13,3	30,0	28,5	80	88503	25 / 200	2,00 / 16,00
20	- 1/2"	14,5	30,0	28,5	75	88513	25 / 200	1,88 / 15,00
20	- 3/4"	14,5	35,0	30,5	92	88514	25 / 100	2,30 / 9,20
25	- 1/2"	16,0	32,0	30,5	85	88523	25 / 100	2,13 / 8,50
25	- 3/4"	16,0	35,0	32,5	89	88524	25 / 100	2,23 / 8,90

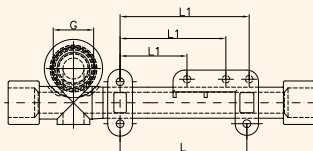
System HP trend

Nástěnka MZD do příčky / Wall mouting bend / Wandbogen mit Innengewinde / Настенный угольник с внутр. резьбой / Naścienne kolano z gwintem wewnętrznym



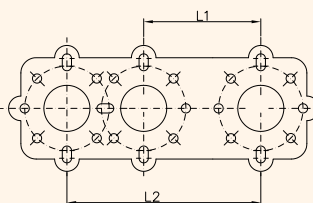
D mm	G	A mm	B mm	C mm	g	KÓD	Ks	Kg
20	- 1/2"	14,5	26,0	23,5	72	88571	25 / 100	1,80 / 7,20

Univerzální nástěnný komplet / Universal wall mounting group / Wandgarnitur universal / Универсальный настенный комплект / Uniwersalny komplet naścienny



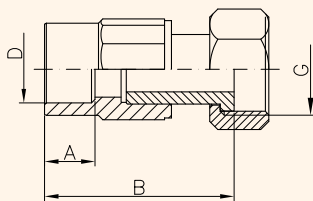
D mm	G	L mm	L1 mm	g	KÓD	Ks	Kg
20	- 1/2"	115	100 - 135 - 150	234	88613	5 / 20	1,17 / 4,68

Podložka pod nástěnkou / Desk for wall mounting joint / Montageplatte / Монтажная пластина / Listwa montażowa



L1 mm	L2 mm	g	KÓD	Ks	Kg
90	140	48	2500100	50 / 200	2,40 / 9,60

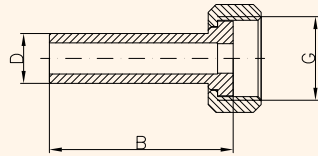
Kovová přechodka / Metal coupler with cup nut / Metall-Übergangsstück / Муфта с латун. вставкой и накидной гайкой / Złączka z mosiężną nakrętką



D mm	G	A mm	B mm	g	KÓD	Ks	Kg
16	- 1/2"	13,30	47,00	68	94141	25 / 100	1,70 / 6,80
16	- 3/4"	13,30	48,50	116	94142	25 / 100	2,90 / 11,60
20	- 1/2"	14,50	51,00	71	94143	25 / 100	1,78 / 7,10
20	- 3/4"	14,50	55,00	126	94144	25 / 100	3,15 / 12,60
20	- 1"	14,50	57,20	165	94145	25 / 100	4,13 / 16,50
25	- 1"	16,00	59,90	175	94146	10 / 40	1,75 / 7,00
32	- 5/4"	18,10	57,90	346	94147	10 / 40	3,46 / 13,84
32	- 1"	18,10	69,60	182	94148	5 / 20	0,91 / 3,64
25	- 3/4"	16,00	52,90	127	94149	5 / 20	0,64 / 2,54

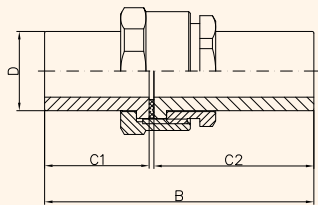
System HP trend

Plastové hrdlo s převlečnou maticí / Joint of plastic with nut cup / Muffe mit Überwurfmutter / Пластмассовый штуцер с накидной гайкой / Plastikowe gardło z mosiężną nakrętką



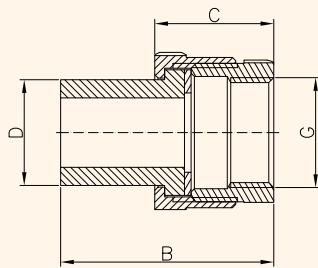
D mm	G	B mm	g	KÓD	Ks	Kg
16	- 3/4"	68,0	48	95000	25 / 100	1,20 / 4,80
16	- 1/2"	38,0	27	95001	25 / 100	0,68 / 2,70
20	- 3/4"	40,0	37	95002	25 / 100	0,93 / 3,70
25	- 1"	45,0	65	95003	25 / 100	1,63 / 6,50
32	- 3/4"	50,0	110	95004	25 / 100	2,75 / 11,00

Rozebíratelný spoj / Coupling / Verschraubung trennbar / Разборное соединение / Śrubunek typu Holender



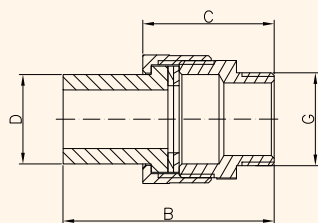
D mm	B mm	C1 mm	C2 mm	g	KÓD	Ks	Kg
20	- 75,5	31,0	43,0	62	94101	25 / 100	1,55 / 6,20
25	- 82,5	33,0	48,5	130	94102	10 / 80	1,30 / 10,40
32	- 105,0	38,0	66,0	184	94103	10 / 80	1,84 / 14,72
40	- 112,0	55,0	55,0	337	94104	2 / 6	0,67 / 2,02

Šroubení vnitřní / Coupling with female thread / Verschraubung innen / Муфта разъемная с внутр. резьбой / Pólsrubunek z gwintem wewnętrznym



D mm	G	B mm	C mm	g	KÓD	Ks	Kg
20	- 1/2"	50,5	31,0	71	95301	25 / 100	1,78 / 7,10
25	- 3/4"	55,0	33,0	116	95302	10 / 80	1,16 / 9,28
32	- 1"	64,5	37,5	211	95303	10 / 80	2,11 / 16,88

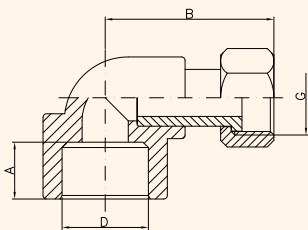
Šroubení vnější / Coupling with male thread / Verschraubung außen / Муфта разъемная с наружн. резьбой / Pólsrubunek z gwintem zewnętrznym



D mm	G	B mm	C1 mm	g	KÓD	Ks	Kg
20	- 1/2"	60,0	31,0	77	95401	25 / 100	1,93 / 7,70
25	- 3/4"	66,5	33,0	135	95402	10 / 80	1,35 / 10,80
32	- 1"	75,5	37,5	233	95403	10 / 80	2,33 / 18,64

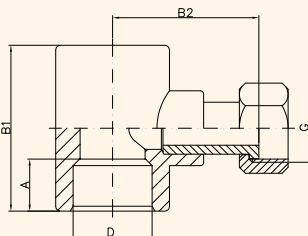
System HP trend

Koleno 90° s převlečnou maticí / Bend 90° with nut cup / Bogen 90° mit Überwurfmutter / Угольник 90° с накидной гайкой / Kolano 90° z mosiężna nakrętką



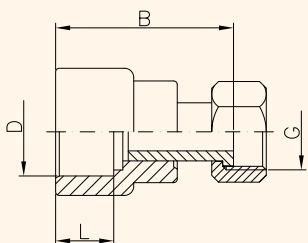
D mm	G	A mm	B mm	g	KÓD	Ks	Kg
16	- 1/2"	13,3	38,0	38	91203	25 / 100	0,95 / 3,80
20	- 1/2"	14,5	38,0	39	91213	25 / 100	0,98 / 3,90
20	- 3/4"	14,5	44,5	63	91214	25 / 100	1,58 / 6,30
25	- 1/2"	16,0	38,5	45	91223	25 / 100	1,13 / 4,50
25	- 3/4"	16,0	44,5	67	91224	25 / 100	1,68 / 6,70
25	- 1"	16,0	53,5	101	91225	25 / 100	2,53 / 10,10
32	- 3/4"	18,1	44,5	80	91234	25 / 100	2,00 / 8,00
32	- 1"	18,1	53,0	113	91235	25 / 100	2,83 / 11,30

T-kus s převlečnou maticí / T-joint with nut cup / T-Stück mit Überwurfmutter / Тройник с накидной гайкой / Trójnik z mosiężna nakrętką



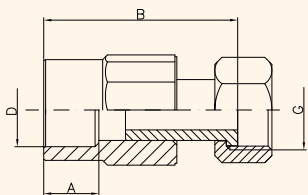
D mm	G	A mm	B1 mm	B2 mm	g	KÓD	Ks	Kg
16	- 1/2"	13,3	44,0	41,0	38	91303	25 / 100	0,95 / 3,80
16	- 3/4"	13,3	44,0	41,5	61	91304	25 / 100	1,53 / 6,10
20	- 1/2"	14,5	53,0	43,0	45	91313	25 / 100	1,13 / 4,50
20	- 3/4"	14,5	53,0	43,5	63	91314	25 / 100	1,58 / 6,30
25	- 1/2"	16,0	56,0	45,0	45	91323	25 / 100	1,13 / 4,50
25	- 3/4"	16,0	56,0	45,0	79	91324	25 / 100	1,98 / 7,90
25	- 1"	16,0	56,0	55,5	112	91325	25 / 100	2,80 / 11,20
32	- 3/4"	18,1	66,0	49,0	97	91334	25 / 100	2,43 / 9,70
32	- 1"	18,1	66,0	58,5	130	91335	10 / 40	1,30 / 5,20
40	- 1"	20,5	84,0	62,0	161	91345	10 / 40	1,61 / 6,44

Nátrubek s převlečnou maticí / Socket with nut cup / Muffe mit Überwurfmutter / Муфта с накидной гайкой / Mufa z mosiężna nakrętką



D mm	G	A mm	B mm	g	KÓD	Ks	Kg
16	- 1/2"	13,3	43,0	34	91403	25 / 100	0,85 / 3,40
16	- 3/4"	13,3	48,5	56	91404	25 / 100	1,40 / 5,60
25	- 1/2"	16,0	49,0	42	91423	25 / 100	1,05 / 4,20
25	- 3/4"	16,0	51,5	56	91424	25 / 100	1,40 / 5,60
25	- 1"	16,0	58,5	91	91425	25 / 100	2,28 / 9,10
32	- 3/4"	18,1	53,5	63	91434	25 / 100	1,58 / 6,30
32	- 1"	18,1	58,0	96	91435	25 / 100	2,40 / 9,60

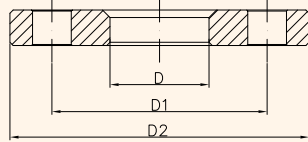
DG s převlečnou mosaznou maticí / Coupler with nut cup / Übergangsstück mit Überwurfmutter / Муфта с накидной гайкой / Mufa z mosiężna nakrętką



D mm	G	A mm	B mm	g	KÓD	Ks	Kg
20	- 1/2"	14,5	51,0	44	91713	25 / 200	1,10 / 8,80
20	- 3/4"	14,5	55,0	56	91714	25 / 200	1,40 / 11,20

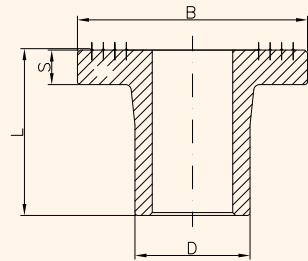
System HP trend

Volná příruba / Free flange / Flansch / Свободный фланец / Tuleja kolnierzowa



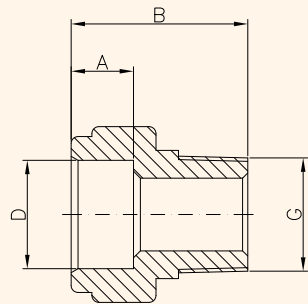
TYP	D1 mm	D2 mm	D mm	g	KÓD	Ks
40 DN 32	100	140	46	1565	94121	1
50 DN 40	110	150	54	1870	94122	1
63 DN 50	125	165	66	2445	94123	1
75 DN 65	145	185	83	2875	94124	1
90 DN 80	160	200	94	3465	94125	1
110 DN 100	180	220	114	4030	94126	1

Lemový nákrůžek / Socket for free flange / Flansch-Vorsprung / Втулка под фланец / Kolnierz do połączeń flanszowych



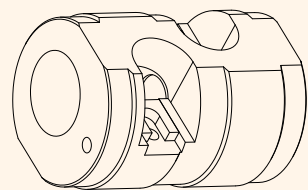
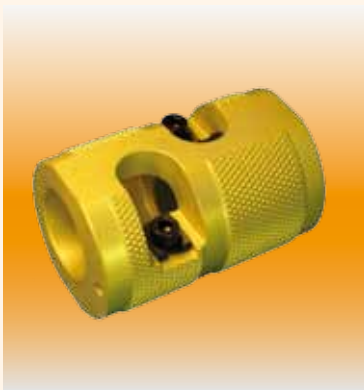
D mm	L mm	B mm	S mm	g	KÓD	Ks
40	58	80	12,5	70	94131	1
50	60	90	12,5	100	94132	1
63	62	105	13,5	165	94133	1
75	73	123	14,7	255	94134	1
90	92	140	17,0	405	94135	1
110	103	162	19,0	615	94136	1

DG přechodka / Coupler male / Übergangsstück mit Außengewinde / Муфта пластмассовая с наружн. резьбой / Złączka z plastikowym gwintem zewnętrznym



D mm	G	A mm	B mm	g	KÓD	Ks	Kg
20	1/2"	14,5	33,0	7	75713	100 / 400	0,70 / 2,80
20	3/4"	14,5	55,0	21	75714	50 / 200	1,05 / 4,20
25	3/4"	16,0	35,0	11	75734	50 / 200	0,55 / 2,20
32	1"	18,1	51,0	34	75735	50 / 200	1,70 / 6,80
40	5/4"	20,5	54,0	54	75746	25 / 100	1,35 / 5,40
50	6/4"	23,5	62,0	100	75757	10 / 40	1,00 / 4,00
63	2"	27,4	99,0	294	75768	5 / 20	1,47 / 5,88

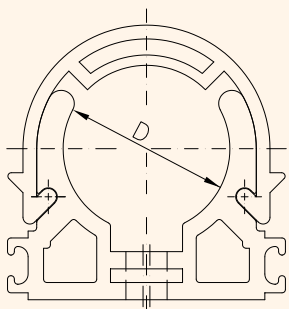
Ořezávač Stabi trubek / Pipe shaver / Rohrbeschneider Stabi / Обрезное устройство для труб Стаби / Zdzierak do rur Stabi



D mm	g	KÓD	Ks
16-20	135	94099	1
20-25	159	94091	1
32-40	162	94092	1
25-32	211	94093	1
50	316	94094	1
63	358	94095	1
75	375	94096	1
90	625	94097	1
110	860	94098	1

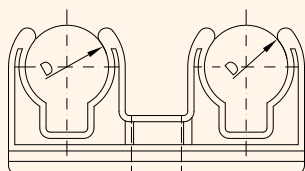
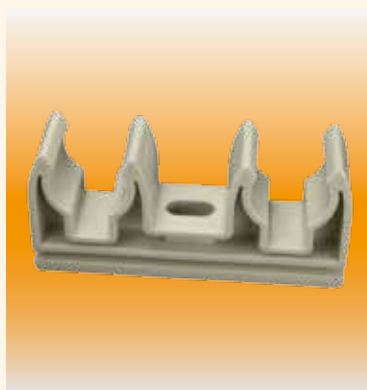
System HP trend

Přichytka / Clip / Rohrschelle / Onopa / Uchwyt



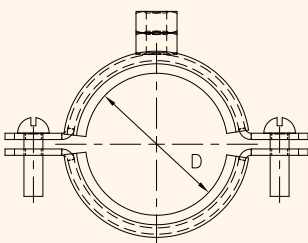
D mm	g	KÓD	Ks	Kg
16	5	201000	100 / 1000	0,50 / 5,00
20	5	201010	50 / 500	0,25 / 2,50
25	8	201020	50 / 500	0,40 / 4,00
32	13	201030	50 / 500	0,65 / 6,50
40	18	201040	50 / 500	0,90 / 9,00
50	34	201050	25 / 200	0,85 / 6,80
63	47	201060	25 / 100	1,18 / 4,70
75	95	201070	10 / 100	0,95 / 9,50
90	119	201080	10 / 30	1,19 / 3,57
110	139	201090	10 / 30	1,39 / 4,17

Přichytka dvojitá / Double clip / Rohrschelle doppelt / Опора двойная / Uchwyt podwójny



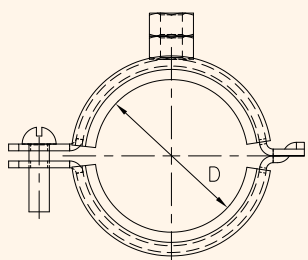
D mm	g	KÓD	Ks	Kg
16	15	221000	50 / 500	0,75 / 7,50
20	17	221010	50 / 500	0,85 / 8,50
25	22	221020	50 / 400	1,10 / 8,80
32	35	221030	50 / 300	1,75 / 10,50

Kovová objímka dvoušroubová / Two screw pipe clamp / Metallhülse / Хомут металлический / Uchwyt metalowy



D mm	G	Šroubek	KÓD	Ks
15-19	3/8"	M8	270015	150
20-23	1/2"	M8	270021	100
25-30	3/4"	M8	270026	100
31-38	1"	M8	270032	100
40-46	1 1/4"	M8	270040	50
48-53	1 1/2"	M8	270044	50
60-64	2"	M8/10	270057	50
72-78	2 1/2"	M8/10	270074	50
87-92	3"	M8/10	270083	25
102-116	4"	M8/10	270008	25

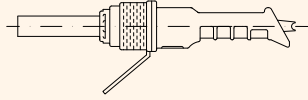
Kovová objímka jednošroubová / One screw pipe clamp / Metallhülse / Хомут металлический / Uchwyt metalowy



D mm	G	Šroubek	KÓD	Ks
15-19	3/8"	M8	271015	150
20-23	1/2"	M8	271020	100
25-28	3/4"	M8	271025	100
31-38	1"	M8	271032	100
40-46	1 1/4"	M8	271040	50
48-53	1 1/2"	M8	271044	50

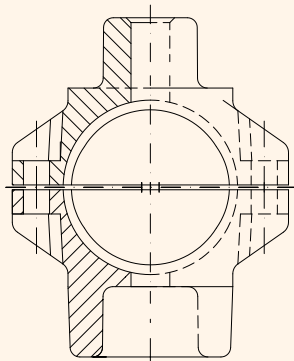
System HP trend

Polyfusní svářečka / Welding machine / Schweißmaschine / Сварочный аппарат / Zgrzewarka



TYP		KÓD	Ks	Kg
FUSIO	2000	400350	1	1,40
FUSIO	2001	400351	1	1,40
FUSIO	2002	400352	1	1,40

Svařovací nástavec / Welding adapter / Schweißaufsatz / Сварочная насадка / Nasadka do zgrzewarki



D mm		KÓD	Ks	Kg
16-C		410160	1	0,08
20-C		410200	1	0,09
25-C		410250	1	0,17
32-C		410320	1	0,23
40-C		410400	1	0,35
50-C		410500	1	0,49
63-C		410630	1	0,90
75-C		410750	1	1,04

Svařovací komplet / Welding set / Schweißsatz / Сварочный комплект / Zestaw do zgrzewania



TYP	MODEL	KÓD	Ks	Kg
KOMPLET FUSIO	2000 K12	401220	1	2,30
KOMPLET FUSIO	2000 K40	401221	1	2,65
KOMPLET FUSIO	2001 K32	401230	1	2,30
KOMPLET FUSIO	2002 K32	401240	1	2,30
KOMPLET FUSIO	2002 K40	401241	1	2,65

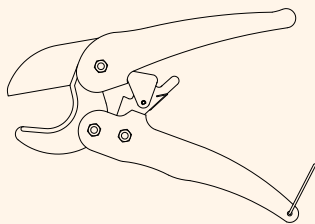
Svařovací komplet / Welding set / Schweißsatz / Сварочный комплект / Zestaw do zgrzewania



TYP	MODEL	KÓD	Ks	Kg
KOMPLET FUSIO	2000 K63	401222	1	8,43
KOMPLET FUSIO	2002 K63	401242	1	8,43

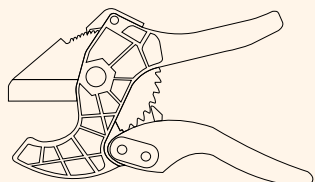
System HP trend

Nůžky Profi / Pipe cutting scissors / Rohrschere / Ножницы для труб / Nożyce do cięcia rur



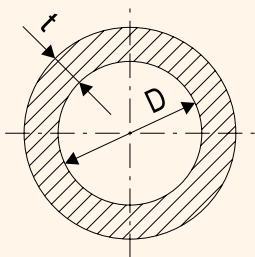
D mm		g	KÓD	Ks
32	PROFI	300	90011	1
42	PROFI	320	90012	1
63	PROFI	1120	90021	1

Nůžky Standart / Pipe cutting scissors / Rohrschere / Ножницы для труб / Nożyce do cięcia rur

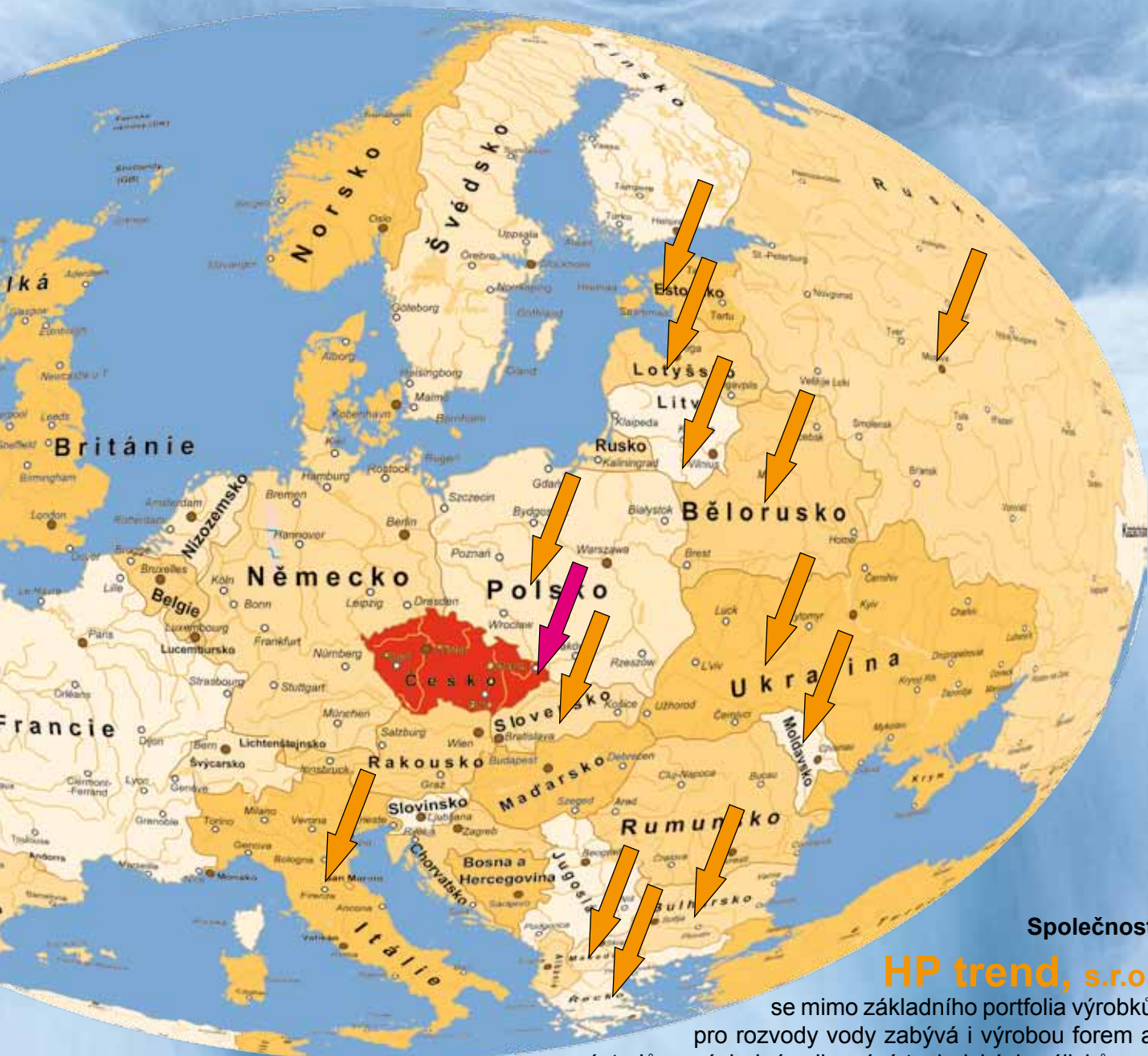


D mm		g	KÓD	Ks
42	STANDARD	330	90013	1

Izolace MIRELON / Insulation pipes / Isolierung / Изоляция / Izolacja



D - t	g / m	KÓD	m
18 x 6	13	4010100	500
22 x 6	14	4010110	430
28 x 6	18	4010120	320
35 x 6	20	4010130	220
18 x 9	20	4015100	370
22 x 9	23	4015110	280
28 x 9	29	4015120	200
35 x 9	35	4015130	160
42 x 9	38	4015140	130
52 x 9	43	4015150	90
65 x 9	65	4015160	70
76 x 9	73	4015170	48
92 x 13	133	4013180	30
114 x 13	157	4013190	24



Společnost

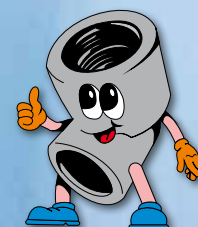
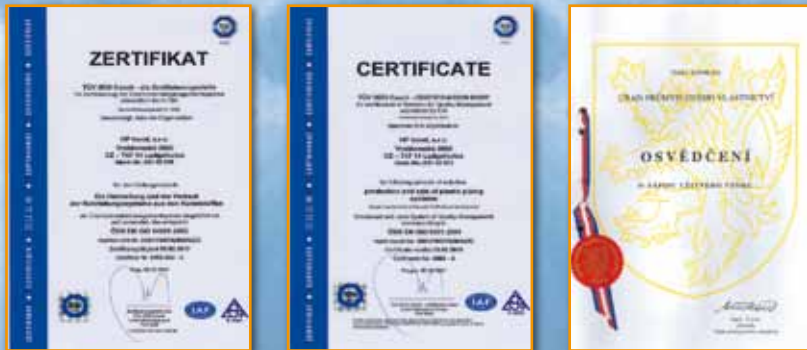
HP trend, s.r.o.

se mimo základního portfolia výrobků pro rozvody vody zabývá i výrobou forem a nástrojů a následným lisování technických výlisků pro automobilový, elektrotechnický a spotřební průmysl dle nejprísnejších mezinárodních standardů. Nedílnou součástí těchto projektů je i vlastní autodoprava pro rozvoz produktů Just in Time. Všechny tyto projekty jsou zajišťovány kolektivem odborně vyškolených profesionálů v jednotlivých divizích společnosti.

Na spolupráci s Vámi se těší celý kolektiv profesionálů **HP trend, s.r.o.**



HP trend, s.r.o.



HP trend, s.r.o.

Vrablovecká 3080
747 14 Ludgeřovice
Česká republika
Tel.: +420 595 042 602
Fax: +420 565 042 601
E-mail: info@hp-trend.cz
www.hp-trend.cz

HP trend Polska Sp. z o. o.

47-400 Racibórz
Polska
Tel.: 0048 32 414 91 24
Fax: 0048 32 414 91 25
E-mail: hptrend.polska@hp-trend.cz
www.hp-trend.cz

